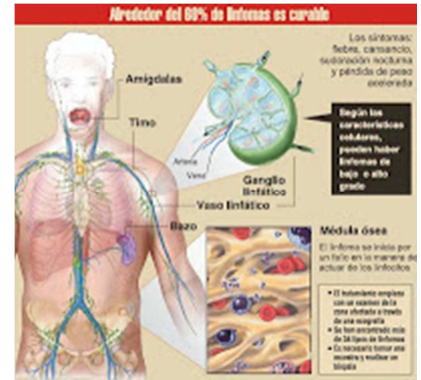


ASOCIAN SÍNDROME DE FATIGA CRÓNICA CON UN MAYOR RIESGO DE LINFOMA NO HODGKIN EN LA SENECTUD (EEUU. 2012).

El síndrome de fatiga crónica (SFC) es una enfermedad del sistema nervioso central (SNC) cuyos desencadenantes se vienen asociando a componentes víricos o tóxicos (según el enfermo) y que suele acompañarse, en el mismo paciente, de fibromialgia (FM), sensibilidad química múltiple (SQM) y/o electrohipersensibilidad (EHS), patologías todas ellas también del SNC y de sintomatología multisistémica.



Resultados preliminares

ASOCIAN LA FATIGA CRÓNICA CON MAYOR RIESGO DE LINFOMA NO HODGKIN

"Existe un mecanismo biológico potencial que explicaría la relación"

Reuters

Por Anne Harding

Nueva York (Reuters Health) - Un estudio sobre adultos mayores con síndrome de fatiga crónica (SFC) que utilizan la cobertura federal estadounidense Medicare revela un aumento de los casos de linfoma no Hodgkin.

El riesgo de desarrollar este cáncer en esa población fue de un 29 por ciento mayor que el año previo, según indican los resultados publicados en la revista Cancer.

"Existe un mecanismo biológico potencial que explicaría la relación" dijo el autor principal, el doctor Eric A. Engels del Instituto Nacional del Cáncer en Bethesda, Maryland. *"Hubo algunas asociaciones con otros cánceres pero esos resultados no fueron tan sólidos"*, agregó.

El equipo de Engels utilizó la base de datos del instituto llamado Vigilancia, Epidemiología y Resultados (SEER, por su nombre en inglés) y cuya información está cruzada con las prestaciones de Medicare. El estudio incluyó a 1,2 millones de casos de cáncer diagnosticados entre 1992 y el 2005 y a más 100.000 "controles" que residen en las áreas de SEER.

El 0,5 por ciento de los pacientes con cáncer y el 0,5 por ciento del grupo de control tenían SFC. **La relación entre el riesgo de desarrollar linfoma no Hodgkin (LNH) y SFC fue estadísticamente significativa.**

Dos subtipos de LNH, el linfoma difuso de célula B grande y el linfoma de la zona marginal, también estuvieron significativamente asociados con el SFC.

Los **otros cánceres asociados con el SFC** fueron los **de páncreas, riñón, mama, cavidad oral y faringe**. De todos modos, estas asociaciones **no siguieron siendo significativas tras realizar múltiples comparaciones**.

Para Engels, la relación entre el LNH y el SFC es biológicamente viable porque el síndrome es más común en las personas con alteraciones inmunológicas.

"Contarían con un sistema inmune crónicamente hiperreactivo, no podrían contrarrestar las infecciones normalmente. Es posible que en el tiempo, esas alteraciones provoquen linfomas", expresó.

El experto recomendó también que los pacientes con SFC no se preocupen por estos resultados.

"El riesgo no es tan alto como para colocar a las personas con fatiga crónica en otra categoría clínica. Lo mejor probablemente sea tranquilizarlos, decirles que el riesgo no es alarmantemente alto y que no necesitan recibir atención o realizarse pesquisas especiales", finalizó.

Cáncer, online 30 de mayo del 2012.

Fuente: Intramed (29/06/12).

Artículo original: <http://www.sensibilidadquimicamultiple.org/2012/07/investigacion-sfc-y-cancer-y-otras.html>

© Servicio de Información sobre Sensibilidad Química Múltiple y Salud Ambiental